



Belzacka  
CITY PARK

POW. UŻYTKOWA

62,98  
m<sup>2</sup>

LICZBA POKOI

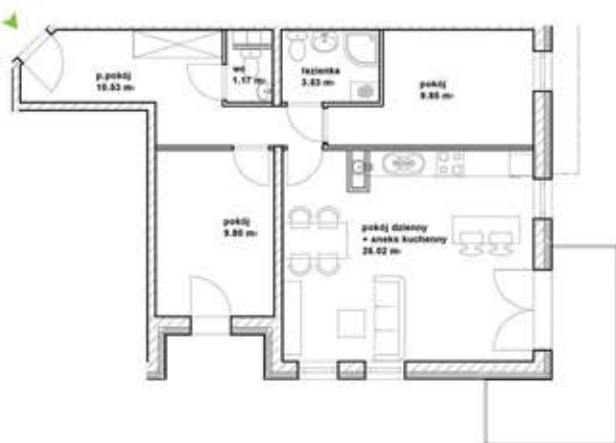
3

PIĘTRO

0

MIESZKANIE

5



Nazwa pomieszczeń

Powierzchnia w m<sup>2</sup>

Pokój dzienny + aneks kuchenny	26,02 m <sup>2</sup>
Pokój	9,85 m <sup>2</sup>
Pokój	9,80 m <sup>2</sup>
łazienka	3,53 m <sup>2</sup>
Przedpokój	10,53 m <sup>2</sup>
<b>Powierzchnia pomieszczeń</b>	<b>60,90 m<sup>2</sup></b>
<b>Komórka lokatorska</b>	<b>1,8 m<sup>2</sup></b>
Balkon	9,00 m <sup>2</sup>

Powierzchnia liczona wg PN-ISO 9836:1997

Przedstawione wizualizacje, animacje oraz modele budynków mają charakter poglądowy. Wygląd budynków oraz zagospodarowanie terenu mogą nieznacznie ulec zmianie na etapie realizacji. Zmianie nie ulegną istotne cechy świadczenia oraz funkcjonalność budynków. Wszelkie prawa zastrzeżone. Prawa do używania, kopiowania i rozpowszechniania wszelkich danych i materiałów dostępnych na niniejszej stronie internetowej podlegają w szczególności przepisom ustawy z dnia 4 lutego 1994 r. o Prawie autorskim i prawach pokrewnych (Dz. U. 2006 Nr 90 poz. 631 z późn. zm.). Wykorzystywanie danych lub materiałów z niniejszej strony w jakichkolwiek celach wymaga każdorazowo pisemnej zgody Belzacka PT Development Spółka z o.o. Spółka komandytowa. W przypadku zapotrzebowania na w/w materiały, prosimy o kontakt na adres: [sprzedaz@belzacka.pl](mailto:sprzedaz@belzacka.pl).

### ● Biuro sprzedaży:

☎ tel. + 48 511 416 274

✉ [sprzedaz@belzacka.pl](mailto:sprzedaz@belzacka.pl)

📍 ul. Armii Krajowej

(inwestycja „Belzacka City Park” – wjazd przy stacji Circle K)

🕒 Godziny otwarcia: PN - PT 10:00 – 18:00

### ● Siedziba firmy:

✉ [biuro@belzacka.pl](mailto:biuro@belzacka.pl)

📍 ul. G. Narutowicza 18 lok. 2

97-300 Piotrków Trybunalski

NIP: 7712903446

REGON: 381652664

[www.belzacka.pl](http://www.belzacka.pl)